

ETİ MADEN İŞLETMELERİ GENEL MÜDÜRLÜĞÜ
KIRKA BÖRE İŞLETME MÜDÜRLÜĞÜ

REVİZYON NO : 03

YÜRÜRLÜK TARİHİ : 20.11.2012

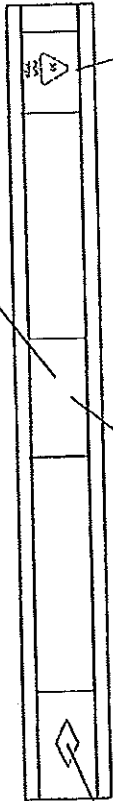
SAYFA NO:

TAHİTA PALETLERDE BULUNMASI GEREKEN İPPC LOGOSU VE DİĞER BİLGİLER

GERİ KAZANILABİLİR AMBALAJ
SEMBOLU ve PİYASAYA SÖREN FİRMA
KODU
(SEMBOLE İÇERİŞİNE 50)
(SEMBOLE ALTINA FOR ve 3728)

ÜLKE SERTİFİKA NO
VE İŞLEM
İŞARETLERİ

SERTİFİKASYON
LOGO
(EĞER VARSA)



YEREL BİTKİ SAĞLIĞI
KURUMU TARAFINDAN
BİR DEĞAYYA MAHSUS
VERİLEN ŞİRKET KODU

ÜLKE KODU
TÜRKİYE İÇİN : TR

UYGULANMIŞ OLAN
İŞLEM KODU :
HT : İSİL İŞLEM
DB : KABUSUZ

NOT : İSPM 15 STANDARDA GEREĞİ SÖZKONUSU İPPC
LOGOSU ve DİĞER BİLGİLER PALETİN KARSILIKLI HER
İKİ YAN YÜZÜNDE YER ALMAKTIR.

Nezai ÖZDEMİR

Çiğdem AKSAK

Yusuf YABALAK

ETİ MADEN İŞLETMELERİ GENEL MÜDÜRLÜĞÜ

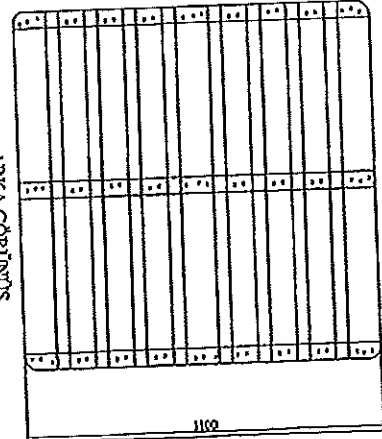
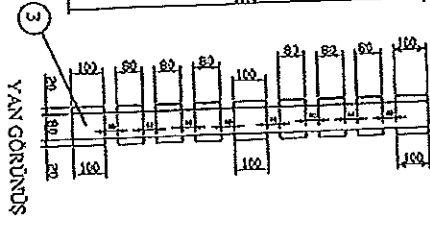
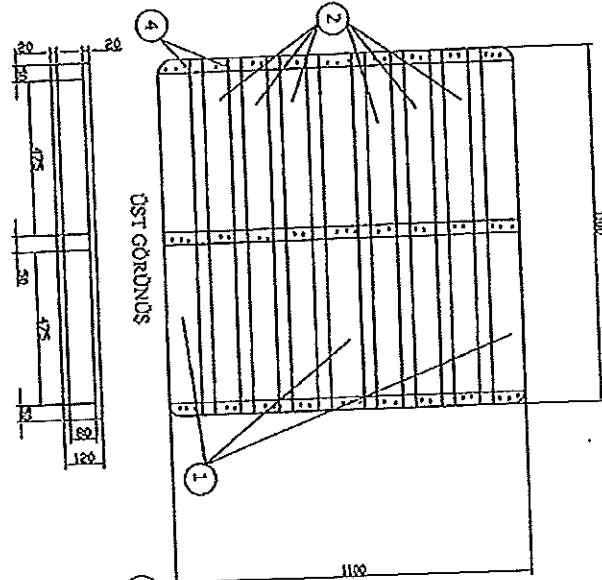
KIRKA BOR İŞLETME MÜDÜRLÜĞÜ

REVİZYON NO : 03

YÜRÜRLÜK TARİHİ : 20.11.2012

SAYFA NO :

110x10x12 cm. İKİ YÖNLÜ ÇİFT YÖZLÜ TAHTA PALET TEKNİK RESMİ



Parça No	Özellik	Miktar
1	1100x1000x20 Tahta	6
2	1100x500x20 Tahta	12
3	1100x500x20 Tahta	5
4	Palet Çivi Çapı 23 mm - Uzunluğu 60 mm	126

Ölçü : mm. dir.

ÖN GÖRÜNÜŞ

TOPLAM HACİMİ: 47520 CM3

YAN GÖRÜNÜŞ

ARKA GÖRÜNÜŞ

Nerzai ÖZDENİZ

Çimci AKSAK

Yusuf YABALAK

ETİ MADEN İŞLETMELERİ GENEL MÜDÜRLÜĞÜ

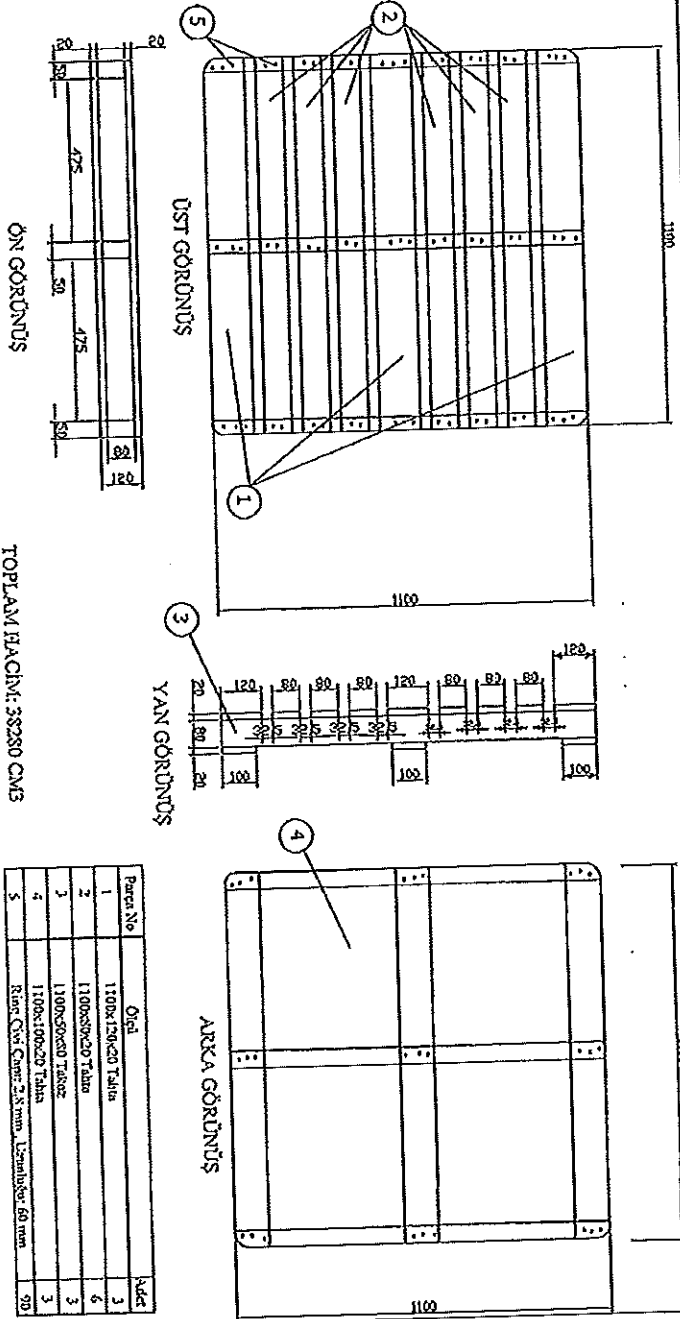
KIRKÇA BOR İŞLETME MÜDÜRLÜĞÜ

REVİZYON NO : 03

YÜRÜRLÜK TARİHİ : 20.11.2012

SAYFA NO :

110x110x12 cm. İKİ YÖNLÜ TEK YÜZLÜ TAHTA PALET TEKNİK RESMİ



Ölçü : mm.'dir

ÖN GÖRÜNÜŞ

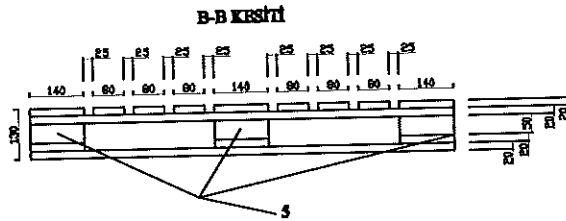
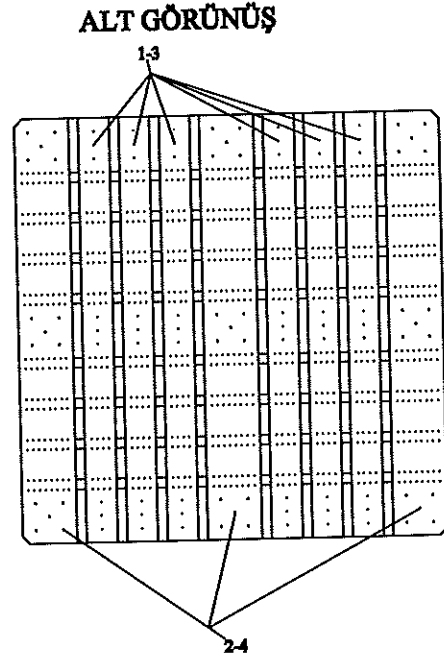
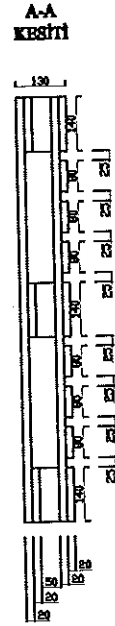
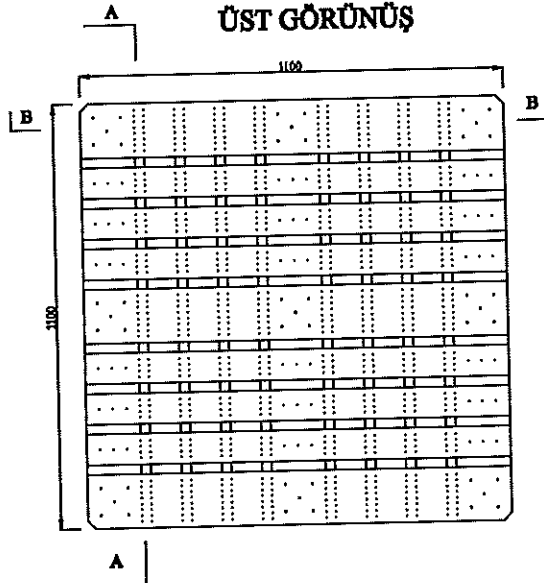
TOPLAM İHAÇMI: 35230 CM3

Nezai ÖZDEMİR

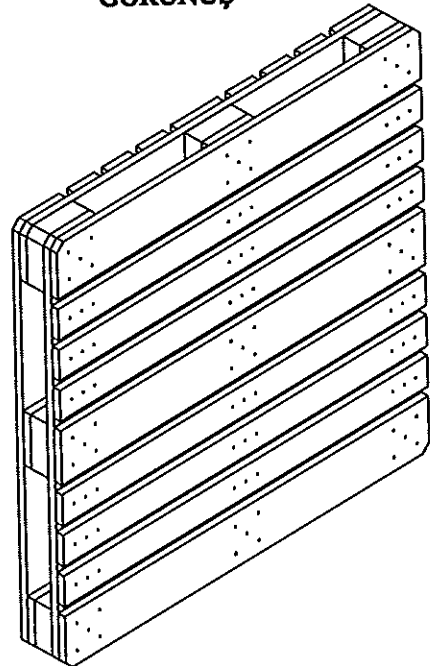
Çiğneyi AKSAK

Yusuif YA BALAK

ETİ MADEN İŞLETMELERİ
GENEL MÜDÜRLÜĞÜ
KIRKA BOR İŞLETME MÜDÜRLÜĞÜ
DÖRT YÖNLÜ ÇİFT YÜZLÜ TAHTA PALET
(1100 mm X 1100 mm X 130 mm)



**PERSPEKTİF
GÖRÜNÜŞ**



ETİ MADEN İŞLETMELERİ GENEL MÜDÜRLÜĞÜ KIRKA BOR İŞLETME MÜDÜRLÜĞÜ				
PARÇA ADI	BİRİM	MİKTAR (ADET)	BOYUTLAR	MALZEME
1-RİNG ÇİVİ	mm	108	Ø-2.1 L-35	
2-RİNG ÇİVİ	mm	90	Ø-2.5 L-90	
3-TAHTA	mm	12	1100X80X20	3. SINIF ÇAM
4-TAHTA	mm	12	1100X140X20	3. SINIF ÇAM
5-TAKOZ	mm	9	140X140X50	3. SINIF ÇAM

HAZIRLAYAN: LOJİSTİK DAİRESİ BAŞKANLIĞI TEDARİK BİRİMİ