

Metin

Burayı tıklayın, sonra yeniden başlatmak için bir satırı tıklayın.

Burayı tıklayın, sonra yavaşça okunmasını dinlemek için bir satırı tıklayın.

Kelimeleri çalışmak için burayı tıklayın.

Grammer çalışmak için burayı tıklayın.

Telaffuz çalışmak için burayı tıklayın.

İletişim becerilerini çalışmak için burayı tıklayın.

Grammer çalışmak için burayı tıklayın.

Beceriler Menüsüne gitmek için burayı tıklayın.

Ana Menüye gitmek için burayı tıklayın.

Kendi dilinizde yardım için burayı tıklayın.

RECORD STOP PLAY PLAY ELLIS COMPARE

student 1 so tall

NATIVE LANGUAGE BACK NEXT

Deyimleri kendi dilinize çevirmek için burayı tıklayın.

Geri dönmek için burayı tıklayın.

Beceriler derslerine gitmek için burayı tıklayın.



Record Kaydet

Bir kelime veya deyim söylemenizi kaydetmek için burayı tıklayın.

Stop Durdur

Kayı durdurmak için burayı tıklayın.

Play Çalıştır

Kaydınızı dinlemek için burayı tıklayın.

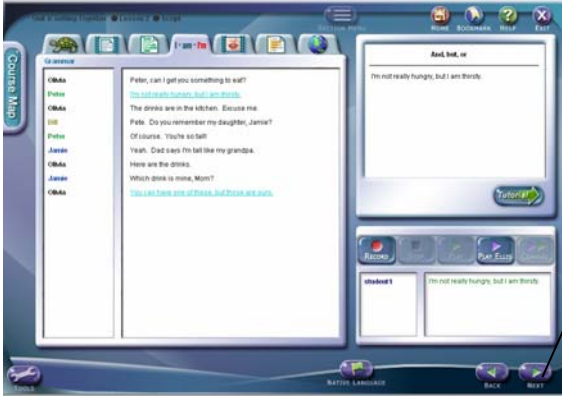
Play Ellis Ellis'i Çalıştır

Ana dilde yapılan kaydı dinlemek için burayı tıklayın.

Compare Karşılaştır

Sizin kaydınızın ardından, ana dilde yapılan kaydı dinlemek için burayı tıklayın.

Ders



Ders Sayfasını çalışmayı tamamladıktan sonra, beceriler derslerine gitmek için oku tıklayın. Ders sayfaları hakkında bilgi için aşağıdaki bölümleri okuyun.

Dinleme
Kelime Dağarcığı
Gramer
Telaffuz
İletişim



Dersi yeniden başlatmak için burayı tıklayın.

Talimatı tekrar dinlemek için burayı tıklayın.

Video klipi görmek için burayı tıklayın.

Yanlarında yazılı deyimleri dinlemek için bu düğmeleri tıklayın.

