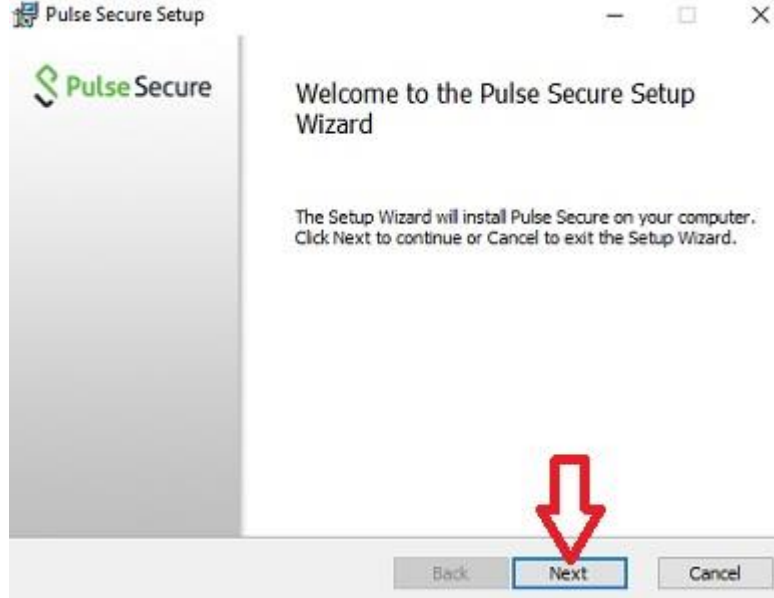


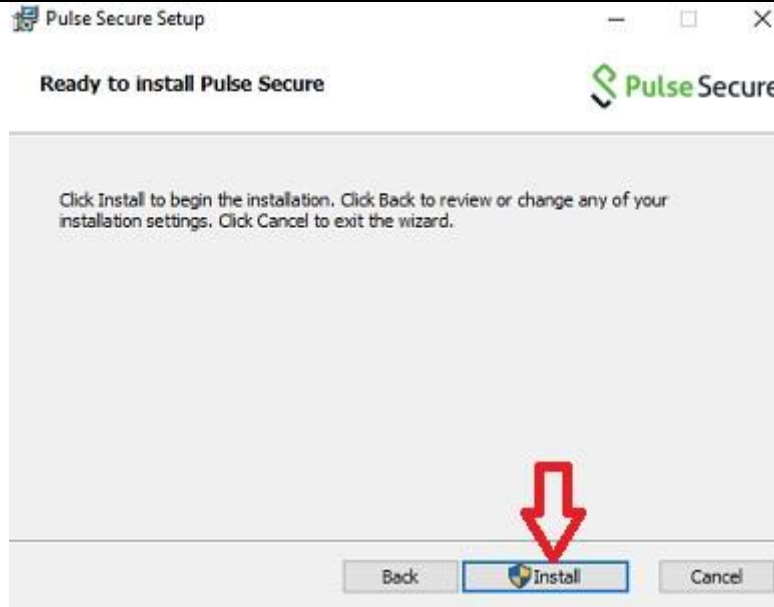
Pulse Secure uygulamasıyla kurumda sıklıkla kullandığınız **SAP, Belgenet, etiportal** gibi uygulama ve web servislerini kurum dışından da kullanabilirsiniz. **Pulse Secure** uygulamasıyla bağlantı yapabilmek için **Ağ ve Veritabanı Birimi**'nden yetki almanız gerekmektedir. Yetkiniz var ise uygulamanın kurulum ve yapılandırma işlemlerine geçebilirsiniz.

Eti-Portal: etiportal.etimaden.gov.tr

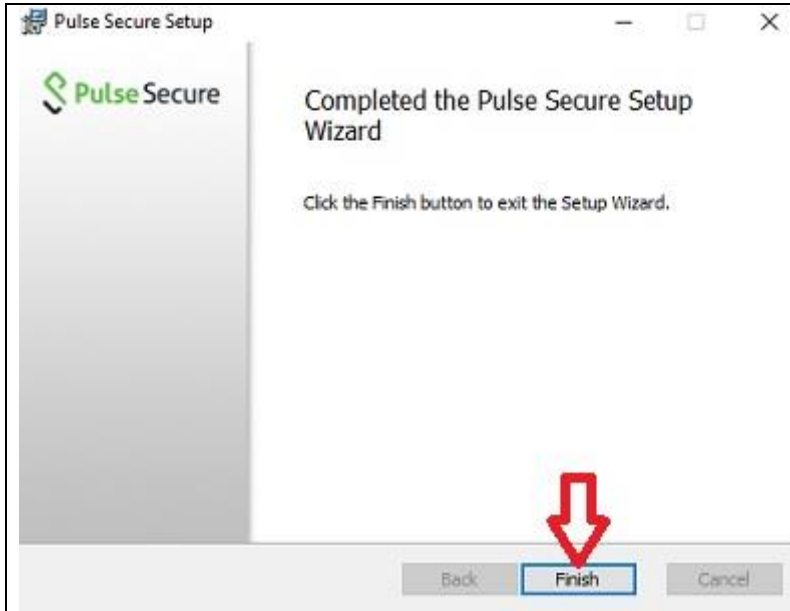
Belgenet : <https://belgenet.enerji.gov.tr/edys-web/>



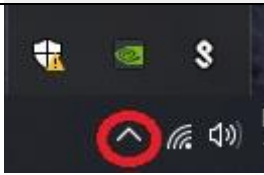
- “ps-pulse-win-9.1r3.1-b1413-64bitinstaller” adındaki kurulum dosyasını indirip çalıştırıyoruz.
- Karşımıza çıkan ekranda **Next**'e tıklıyoruz.



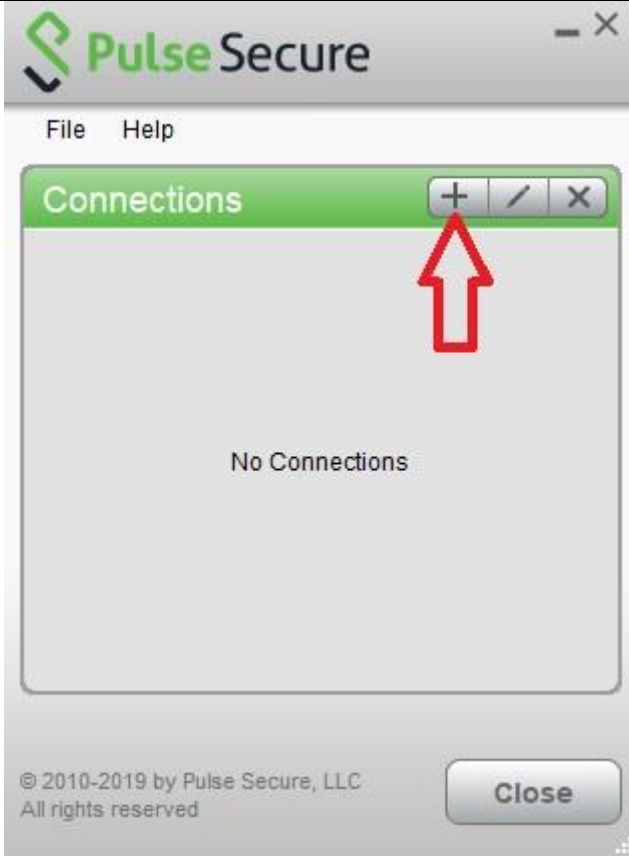
- **Install**'a tıklıyoruz.
- Kurulum esnasında ekrana onaylamamız için pencere çıkabilir. Bunu onaylıyoruz.



- **Finish**'e tıklayarak kurulumu tamamlıyoruz.



- Masaüstünde sağ alt taraftaki kırmızı daire içerisinde simgeye tıklayarak uygulamanın yüklendiğini görüyoruz. **S** > uygulamanın simgesi



- Uygulamayı açtıktan sonra + işaretine tıklıyoruz.



- Add Connection penceresinde **Name** kutusuna istediğimiz herhangi bir şey yazıyoruz.(Örn: VPN).
- **Server URL** kutusuna <https://sslportal.etimaden.gov.tr> yazıyoruz.
- **Connect**'e tıklıyoruz.



- Gelen pencerede **User Name** kutusuna sicil numaramızı, **Password** kutusuna bilgisayar açılış şifremizi yazıyoruz.
- **Connect**'e tıklayarak bağlantımızı kuruyoruz.



- Bağlantınız kurulduğunda masaüstünde sağ alt taraftaki Pulse Secure uygulama simgesinde yeşil ok belirir.



- **Önemli!** İşimiz bittiğinde **Disconnect** butonuna tıklayarak bağlantıyı sonlandırıyoruz.